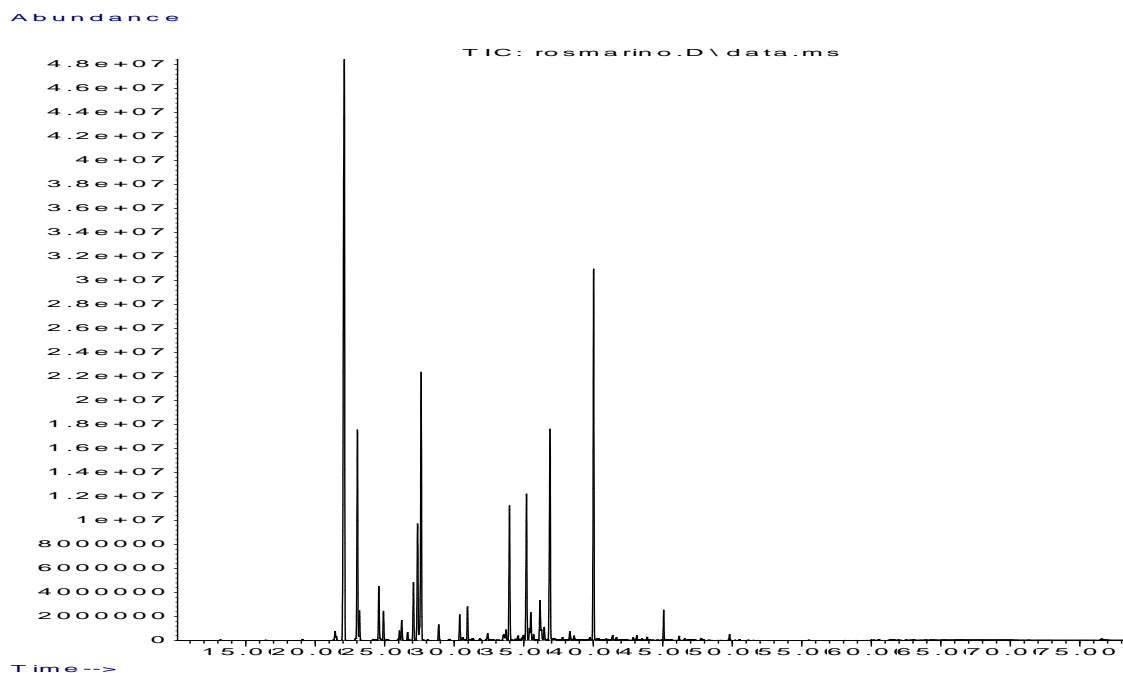


Sassari, 29 settembre 2017

Rapporto di prova

Descrizione del campione	campione di olio essenziale di rosmarino
Committente	Fragus e Saboris de Sardinia
Campionamento effettuato	SEP dal committente
Data di accettazione	05/09/2017
Data di analisi	12/09/2017
Condizione del campione	ricevuto in bottiglie di vetro



KI	Costituenti <i>Rosmarinus officinalis</i> L.	%
927	tricyclene	0,33
930	α -thujene	0,09
939	(-)- α -pinene	29,04
954	(+)-camphene	7,18
957	2,4(10)-thujadiene	0,96
964	1-octen-3-ol	0,03
979	(-)-(1S)- β -pinene	1,85
991	β -myrcene	0,92
1003	α -phellandrene	0,32
1011	δ -3-carene	0,67
1018	α -terpinene	0,28

Sede di Sassari

1025	p-cymene	1,95
1029	(+)-limonene	4,27
1031	1,8-cineole	9,77
1037	cis- β -ocimene	0,02
1060	γ -terpinene	0,51
1089	α -terpinolene	0,84
1091	p-cymenene	0,15
1097	fenchone	0,02
1097	linalool	1,05
1110	p-1,3,8-menthatriene	0,38
1146	camphor	4,91
1164	trans-3-pinanone	0,2
1169	<endo>-borneol	5,23
1173	3-pinanone	0,41
1177	terpinen-4-ol	0,95
1189	α -terpineol	1,52
1196	(-)-myrtenol	0,34
1205	verbenone	8,16
1226	citronellol	0,06
1232	bornyl formate	0,1
1289	bornyl acetate	11,78
1375	α -ylangene	0,01
1377	α -copaene	0,05
1404	methyl eugenol	0,1
1419	(E)- β -caryophyllene	0,78
1432	β -copaene	0,01
1455	α -humulene	0,11
1480	γ -muurolene	0,05
1496	(+)-valencene	0,02
1500	α -muurolene	0,01
1523	δ -cadinene	0,07
1540	(1S)-cis-calamenene	0,02
1583	caryophyllene oxyde	0,19
TOTALE componenti identificati		95,71

P.S. I risultati delle analisi si riferiscono esclusivamente ai campioni analizzati. [L] [SEP]

Dott. Mauro Marchetti

Referenti per le analisi Prof. Marianna Usai (dsfusai@uniss.it) e Dott. Mauro Marchetti (mauro@ss.cnr.it)